



GATEWAY

GUIDA DI INSTALLAZIONE E UTILIZZO

App Pentair Pool



SB-PF-GTW-001



IMPORTANTI ISTRUZIONI DI SICUREZZA
LEGGERE E SEGUIRE TUTTE LE ISTRUZIONI
CONSERVARE QUESTE ISTRUZIONI

SB-CU-IMP-070A



Pentair ti ringrazia della fiducia dimostrata scegliendo il GATEWAY, l'interfaccia WiFi / GATEWAY compatibile con gamma Pentair che consente di collegare a distanza le apparecchiature della tua piscina mediante l'applicazione Pentair Pool su App store e Play store.

Per usufruire appieno di tutte le funzionalità del tuo GATEWAY, ti preghiamo di leggere con attenzione il presente manuale utente. Ti preghiamo di conservarlo per poterlo consultare in qualsiasi momento.



Dichiarazione di conformità

Direttive – Norme armonizzate

Pentair MANUFACTURING

Pentair dichiara sotto la propria responsabilità che il prodotto risponde alle direttive

| | |
|--------|---|
| RED | 2014/53/EU |
| SAFETY | EN 62368-1:2014+A11:2017; EN 62311: 2008 |
| EMC | EN 301 489-3 V2.1.1; EN 301 489-1 V2.2.3 ; EN 301 489-17 V3.2.4 ; EN 301 489-1 V2.2.0 |
| RADIO | EN 300 220-2 V3.1.1 : EN 300 328 V2.2.2 |

GATEWAY (+ COMPONENTI)

SB-PF-GTW-001A

CODICI COMPONENTI:

SB-SE-GTW-001A
SB-CO-DIV-038A SB-CO-DIV-039A

Altri documenti normativi

Soggetto autorizzato alla documentazione tecnica
Pentair International S.a.r.l
Voie du Chariot 3, CH-1003
Laussane, Switzerland

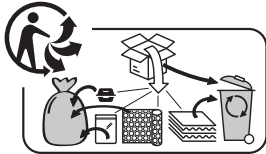
Losanna, 2020 12 21

Jacques Van Bouwel
Engineering Mgr



Specifiche del prodotto: SB-SE-GTW-001A

| | | |
|---|--|------------------------------------|
| Temperatura di funzionamento: da 0° a 40° C | Igrometria di funzionamento: da 40% a 40° C | Alimentazione: 5,0V \approx 1,0A |
| Altitudine massima di funzionamento: 2000 m | Peso (al di fuori alimentazione di rete): 0,1 kg | |
| Tenuta: IP 20 | Consumo: 1W | |
| Specifiche dell'alimentazione di rete 230V / USB : VEL05US050-EU-BB | | |
| Input: 100-240V~50/60Hz 0,18A | Output: 5,0V \approx 1,0A max | |



Trattamento di dispositivi elettronici esausti da parte di privati:

Il simbolo della pattumiera sbarrata posta sui componenti principali del prodotto indica che questo non deve essere smaltito insieme ai rifiuti domestici. Esso deve essere riconsegnato a un idoneo punto di raccolta per il riciclo degli apparecchi elettronici (informazioni disponibili presso il servizio di raccolta dei rifiuti locale). Il presente prodotto contiene sostanze potenzialmente pericolose che possono avere effetti gravi sull'ambiente e la salute umana.

Assistenza clienti: orders.pooleu@pentair.com

- Garanzia: 2 anni

© 2024 Pentair International LLC, Tutti i diritti riservati

- Il presente documento è soggetto a modifiche senza preavviso

Marchi commerciali e rinunce: Pentair® è un nome e/o un marchio registrato di Pentair e/o delle sue società affiliate. Salvo indicazione contraria, i nomi e i marchi altrui che potrebbero essere utilizzati nel presente documento non sono utilizzati per indicare un'affiliazione o un'approvazione tra i proprietari di tali nomi di marchi e di Pentair. I nomi e i marchi possono essere marchi depositati della o delle marche depositate di tali parti o di altri.

IMPORTANTI ISTRUZIONI DI SICUREZZA, LEGGERE E SEGUIRE TUTTE LE ISTRUZIONI, CONSERVARE LE PRESENTI ISTRUZIONI



GENERALE

PERICOLO - INSTALLATORI, FABBRICANTI DI PISCINE E PROPRIETARI DI PISCINE DEVONO LEGGERE LE PRESENTI AVVERTENZE E TUTTE LE ISTRUZIONI PRIMA DI UTILIZZARE IL PRODOTTO.

- **AVVERTENZA** - La maggior parte dei Paesi disciplina la costruzione, l'installazione e l'utilizzo di piscine pubbliche e spa, nonché la costruzione di piscine residenziali e spa. È importante rispettare tali regole, molte delle quali disciplinano direttamente l'installazione e l'utilizzo del presente prodotto. Consulta le autorità locali e i codici sanitari locali per maggiori informazioni.

- **ATTENZIONE** - La presente guida all'installazione e all'utilizzo contiene informazioni importanti su installazione, funzionamento e sicurezza del presente prodotto. La presente guida deve essere fornita al proprietario e /o all'utilizzatore del prodotto.

INSTALLAZIONE

- **PERICOLO** - NON SMONTARE O APRIRE L'ALIMENTAZIONE ELETTRICA: RISCHIO DI SCOSSA ELETTRICA o di folgorazione

- **AVVERTENZA** - Prima di installare il prodotto, leggere e seguire tutte le avvertenze e istruzioni della presente guida. Un mancato rispetto delle avvertenze e delle istruzioni può comportare ferite gravi, la morte o danni materiali. Fare riferimento a www.pentairpooleurope.com per ulteriori informazioni sul presente prodotto.

- **AVVERTENZA** - Non collegare il connettore USB del cavo a qualsiasi altra presa USB diversa da quella dell'adattatore di rete fornito.

USO

- **ATTENZIONE** - Consultare quotidianamente lo stato dell'apparecchio per assicurarsi che la gestione a distanza della propria piscina e dei suoi dispositivi connessi sia sempre accessibile e funzionale.

Sicurezza / significato dei pittogrammi utilizzati



Corrente alternata



Doppio isolamento senza terra



Corrente continua

Sommario

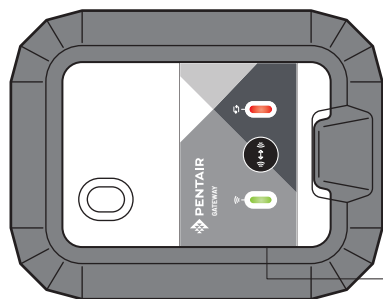
INTRODUZIONE

| | |
|---|-------|
| > Contenuto della confezione | p. 50 |
| > Descrizione dell'apparecchio | p. 50 |
| > Funzionamento generale dell'apparecchio | p. 50 |

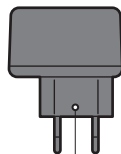
INSTALLAZIONE

| | |
|--|-------|
| > Collegamento e installazione | p. 51 |
| > Significato delle spie luminose | p. 51 |
| > Connessione del Gateway alla rete WiFi locale | p. 53 |
| > Accoppiamento del Gateway a un dispositivo compatibile | p. 53 |

Contenuto della confezione



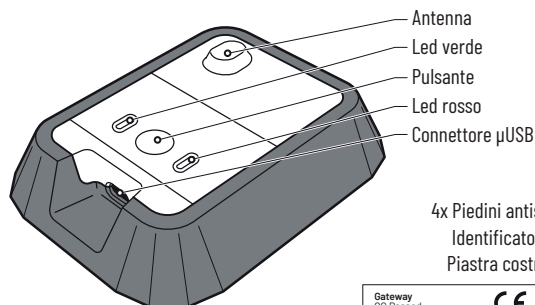
Cavo μ USB / USB



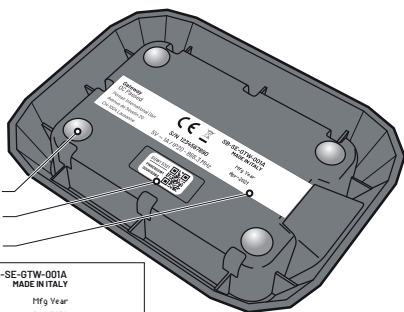
Alimentazione di rete 230V / USB
rif. VELO5US050-EU-BB
INPUT:100-240V~50/60Hz 0.18A
OUTPUT:5.0V 1.0A max.

Gateway

Descrizione del Gateway



4x Piedini antiscivolo
Identificatore PNR
Piastra costruttore



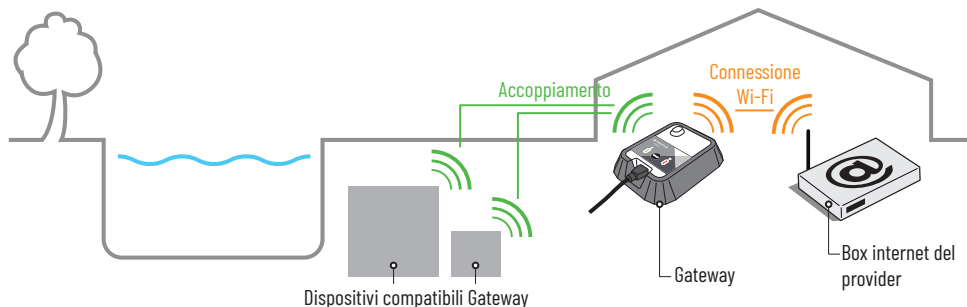
Gateway
QC Passed
Pentair International Sarl
Avenue de Savelin 20
CH-1004 Lausanne

CE
S/N 1234567890
5V \approx 1A / IP20 - 868.3 MHz

SB-SE-GTW-001A
MADE IN ITALY
Pffg Year
Rpr-2021

Funzionamento generale dell'apparecchio

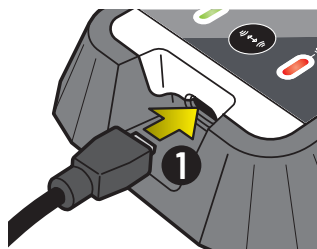
- i** Il Gateway consente di collegare i dispositivi compatibili con Gateway al tuo account su Pentair Pool App tramite il box internet WiFi.



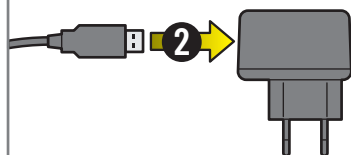
Installazione e collegamento

- i** È sufficiente collegare l'alimentazione di rete fornita e collegare la rete internet WiFi al Gateway: la connessione al server di Pentair Pool App è automatica. Seguendo le istruzioni e dopo aver creato il tuo account Pentair nell'app Home, ti conatterai alla tua installazione in pochi minuti. I comandi inviati tramite App Pentair Pool hanno effetto dopo pochi secondi.

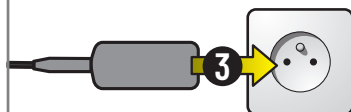
- i** Posizionare il Gateway all'interno, in un luogo asciutto e ventilato, lontano da fonti di calore. Per ottimizzare la portata radio, è preferibile che il Gateway non sia a contatto con o vicino a oggetti metallici.



1 - Collegare l'estremità del cavo USB fornito alla porta μ USB del Gateway. **ATTENZIONE, NON FARE FORZA SULL'ATTACCO O SUL CONNETTORE, RISPETTARE IL SENSO DEL CONNETTORE COME INDICATO SOTTO:**



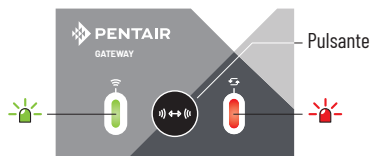
2 - Collegare l'estremità del cavo USB fornito alla porta USB dell'alimentazione di rete fornita. **NON USARE ALIMENTAZIONE DI RETE DIVERSA DA QUELLA FORNITA.**



3 - Collegare l'alimentazione di rete fornita a una presa di rete 230V che rispetti le norme elettriche vigenti applicabili nell'area di utilizzo.

Significato delle spie luminose

- i** In funzione della frequenza di accensione dei led, il Gateway fornisce informazioni sul suo stato.



Doppio lampeggio = nuovo dispositivo, nessuna connessione

L'apparecchio è nuovo e mai stato accoppiato con una rete WiFi. Procedere all'accoppiamento.



Micro interruzioni = collegato al server



1 micro accensione = invio di informazioni al server

Il Gateway funziona perfettamente

Significato delle spie luminose

Riparazione:



3 micro interruzioni distanziate = WiFi OK ma nessuna connessione al server

La connessione WiFi al box domestico funziona. La connessione al server Pentair non è stabilita.

- Verificare che il box sia acceso e connesso a internet.
- Il Gateway si configura automaticamente a condizione che il server DHCP del tuo "box" internet sia attivato (nella stragrande maggioranza dei casi, il server DHCP è attivato di default all'installazione del tuo "box" internet).

Questa funzione è accessibile tramite il menu di gestione del "box" internet o del router; fare riferimento al provider internet per maggiori dettagli.

Il Gateway utilizza la porta TCP 8883. Accertati che la porta sia aperta verso l'esterno.



Lampeggiamento = nessuna connessione al WiFi

La connessione WiFi al box di casa non funziona.

- Verificare che il box sia sotto tensione e che il WiFi sia attivato.
- Riprendere l'accoppiamento del Gateway e del box.

Connessione al WiFi:



=



Fisso = pressione prolungata (> 1 sec) sul pulsante

Hai appena premuto a lungo il pulsante.

- Procedere alla connessione WiFi (vedi pagina seguente).
- Premere nuovamente il pulsante per uscire dalla modalità di connessione WiFi.

Accoppiamento:



=



2 LED lampeggiano rapidamente e alternativamente (arresto dopo 5 minuti) =



pressione (< 0,3 sec) sul pulsante per accoppiamento (ad es. Speede Connect)

Hai appena premuto brevemente il pulsante.

- Procedere alla connessione WiFi (vedi pagina 8).
- Premere nuovamente il pulsante per uscire dalla modalità di connessione WiFi.

Aggiornamento del Gateway:



Lampeggiamento = aggiornamento (senza fili) automatico in corso

È in corso un aggiornamento automatico.

- Aspettare il cambiamento di stato (a seconda della velocità, può durare fino a qualche minuto).



Lampeggiamento lento = l'aggiornamento (senza fili) automatico ha avuto un problema

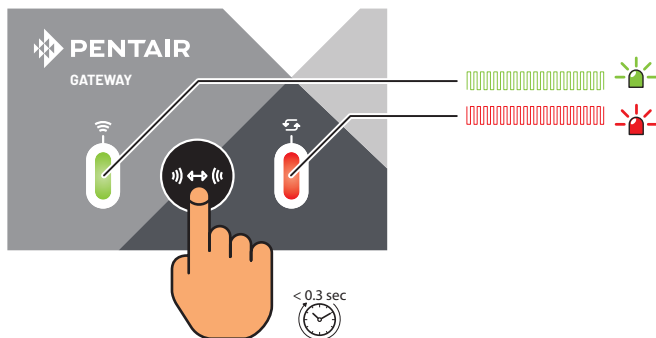
Aggiornamento automatico non riuscito.

- Attendere il cambiamento di stato, il Gateway riproverà automaticamente a effettuare un aggiornamento.
- In caso di attesa superiore a 30 minuti, verificare il corretto funzionamento della connessione internet e, se necessario, contattare il supporto tecnico Pentair all'indirizzo techsupport.poolemea@pentair.com.

Accoppiamento del Gateway a un dispositivo compatibile (gamma Pentair)

#1: Assicurarsi che il Gateway sia correttamente alimentato.

#2: Premere il pulsante brevemente ($< 0,3$ sec). I LED verde e rosso devono lampeggiare alternativamente e rapidamente. Ora hai 5 minuti per completare questa sequenza.



#3: Sul dispositivo da accoppiare, vai al menu accoppiamento e seleziona "Gateway", quindi conferma o avvia la procedura di accoppiamento (a seconda del tipo di interfaccia utente).

#4: Entro 5 minuti, non appena le spie smettono di lampeggiare, il Gateway e l'apparecchio sono accoppiati con successo.

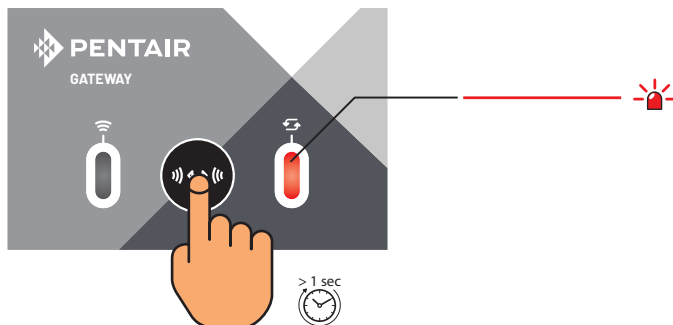
Connessione del Gateway alla rete WiFi internet locale (1/3)

#1: Verificare:

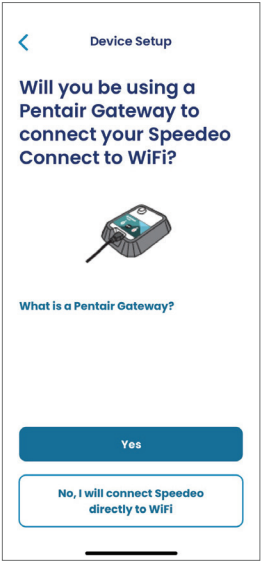
- che il tuo Gateway sia alimentato correttamente.
- di aver scaricato l'App Pentair Pool sul tuo smartphone e di avere un account valido.

#2: Posizionare il Gateway nel campo di portata del box WiFi.

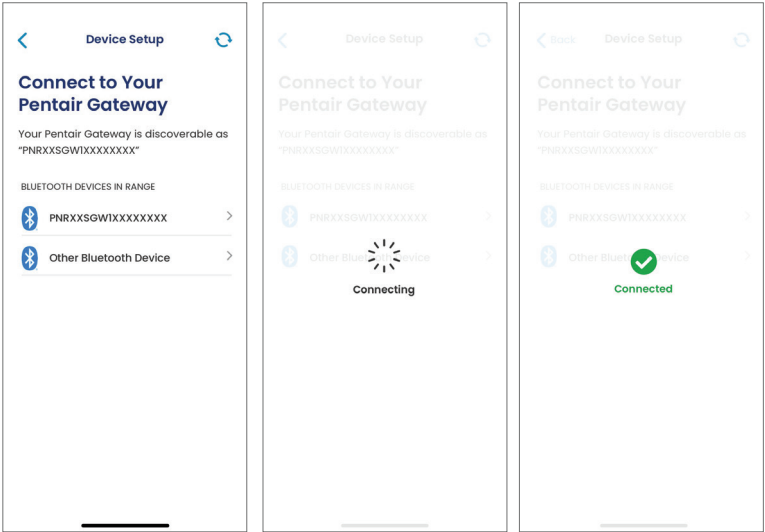
#3: Procedere ad una pressione lunga (> 1 sec) sul pulsante. Il LED rosso si accenderà fissamente. Ora hai 5 minuti per completare questa sequenza.



#4: Apri l'app Pentair Pool con il tuo account. Nel menu di configurazione dell'apparecchio, accedere alla schermata che chiede se si utilizza un Gateway. Seleziona "Sì" (Yes).

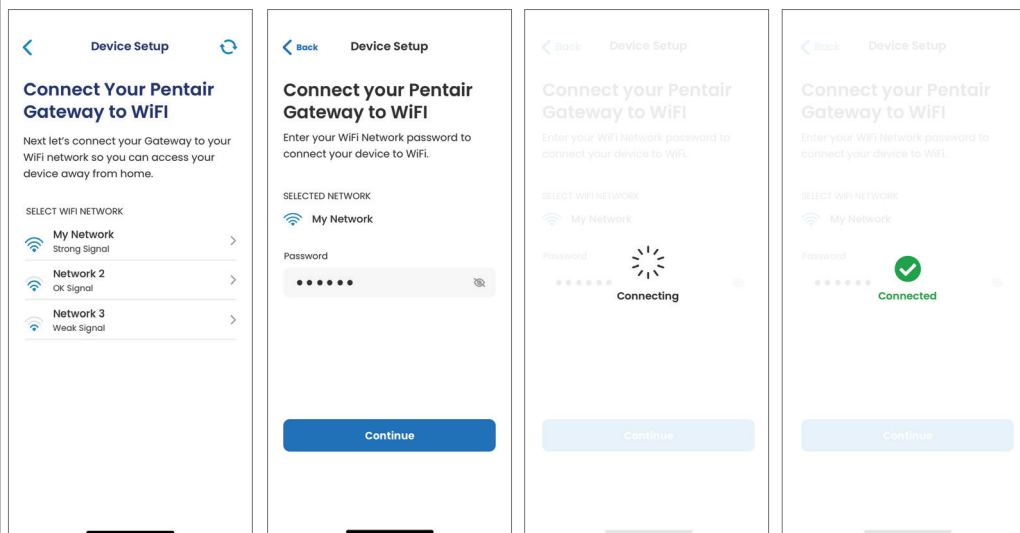


#5: Assicurarsi che il Bluetooth® dello smartphone sia attivato. Il tuo Gateway sarà rilevabile come "PNRXXSGWXXXXXXXXX". Selezionalo.



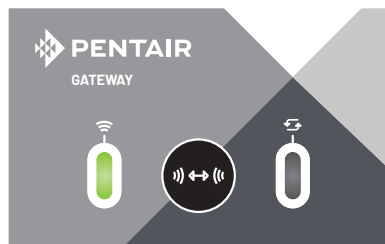
Connessione del Gateway alla rete WiFi internet locale (3/3)


#6: Continua la sequenza di menu selezionando la tua rete WiFi, inserisci le credenziali richieste e prosegui fino a quando non viene visualizzato il messaggio «Connected». A questo punto il tuo Gateway è connesso al router WiFi di casa tua.




#7: Chiudere l'applicazione.
Ora puoi tornare alle impostazioni WiFi originali.

#8: La spia verde lampeggerà dopo la fase descritta qui sotto:



 = Ricerca del WiFi in corso

 = Ricerca del server Pentair

 = Connesso al server

Ora i dati dei dispositivi collegati al Gateway vengono registrati regolarmente nel cloud.



CONSERVA QUESTE ISTRUZIONI!



PENTAIR MANUFACTURING
www.pentairpooleurope.com

Copyright - Licenza limitata: salvo espressa autorizzazione contenuta nel presente documento, nessuna parte del contenuto di questo documento può essere riprodotta in alcuna forma

o con alcun mezzo senza la previa autorizzazione scritta di Pentair International SRL. © 2024 Pentair. Tutti i diritti riservati.