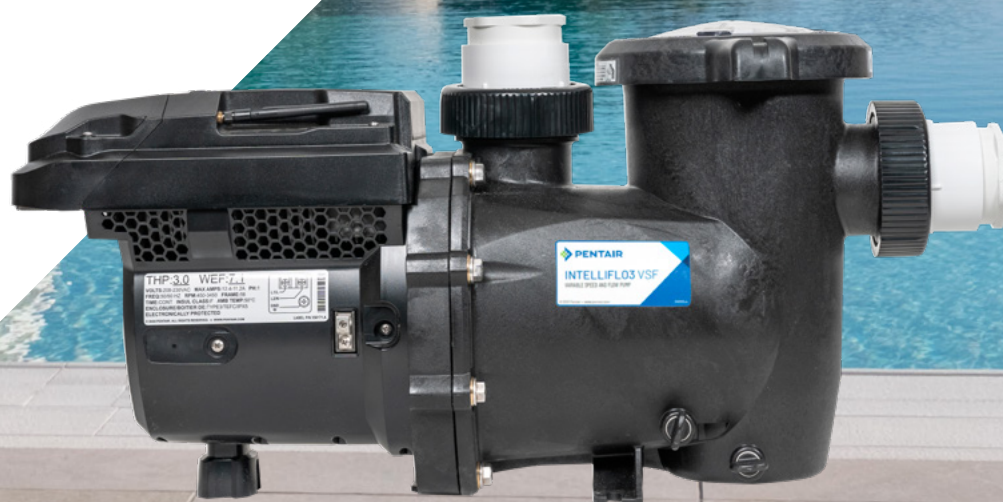


# MIGLIORA LA PISCINA DEI TUOI CLIENTI CON LA POMPA A VELOCITÀ VARIABILE DI CLASSE 'PENTAIR INTELLIFLO3 VSF'

Il Modo Semplice per Sostituire la Pompa  
dei Tuoi Clienti con una Efficientissima  
Pompa a Velocità Variabile Pentair  
IntelliFlo 3 VSF e collegarla  
all'impianto elettrico esistente.



# LE NUOVE TECNOLOGIE PORTANO UNA MAGGIORE EFFICIENZA E RISPARMIO.

Ma come scegliere la miglior pompa a velocità variabile per sostituire una pompa a velocità fissa... E come farla funzionare correttamente ed efficientemente? Lo spiegheremo tutto.

## Perché scegliere una pompa a velocità variabile (pompa vs)?

La pompa di filtrazione permette all'acqua di circolare attraverso il filtro della piscina. **Più spesso e regolarmente ciò avviene, migliore sarà la qualità dell'acqua.**

La pompa a velocità variabile funziona continuamente per lunghi periodi a un basso flusso d'acqua. Regola la sua velocità in base alle esigenze della piscina in termini di temperatura, filtrazione e utilizzo. Ne risulta:

- + Miglioramento della qualità dell'acqua
- + Funzionamento silenzioso
- + Riduzione del consumo energetico di circa il 70%

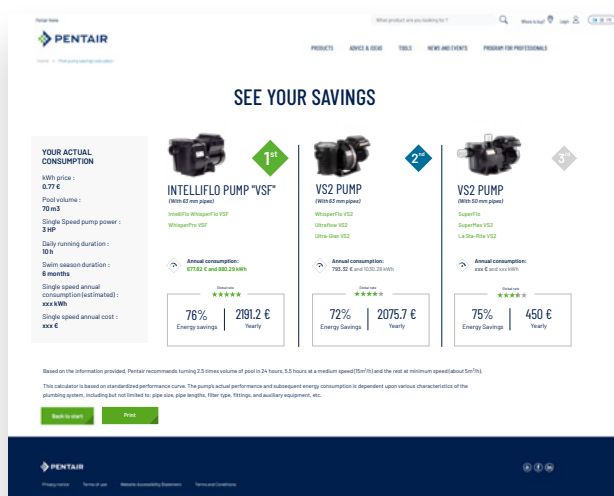
## Come scegliere la pompa vs perfetta per la piscina del tuo cliente: affidati al nostro calcolatore!

Per scegliere la soluzione ottimale per sostituire la pompa a velocità fissa della piscina dei tuoi clienti, PENTAIR mette a disposizione [un semplice calcolatore](#) sul loro sito web.

Questo strumento ti aiuta non solo a selezionare il miglior modello, ma anche a calcolare i risparmi energetici che porta.

Senza dubbio, la scelta di alto livello disponibile è la rivoluzionaria pompa Pentair IntelliFlo3 VSF!

Ottimo! Ora, tutto ciò che resta è installarla. Come affrontiamo la connessione elettrica in un'impianto esistente?



## E il timer della piscina?

Come professionista delle piscine, sei sicuramente familiare con i [timer meccanici](#) per piscine. Hanno una ghiera che puoi impostare all'orario desiderato e il timer controllerà automaticamente il tempo durante il quale la tua pompa per piscina a velocità fissa e l'attrezzatura funzionano.

Solitamente il timer della piscina verrà impostato in modo che l'attrezzatura della piscina, compresa la pompa a velocità fissa, funzioni tra le 8 e le 12 ore al giorno.

**Per massimizzare i vantaggi delle pompe a velocità variabile, è consigliabile farle funzionare per l'intera giornata a velocità più basse programmando il timer interno all'unità di controllo.**

Pertanto, la pompa a velocità variabile dovrà:

- + Funzionare indipendentemente dal timer meccanico della piscina.
- + Quando il timer della piscina è ACCESO, la pompa a velocità variabile deve funzionare per evitare l'accensione dell'attrezzatura come un generatore di cloro al sale senza movimento dell'acqua nel sistema. Questo non è un problema puramente legato al tempo, ma è una questione di sicurezza poiché una pompa per il pH che inietta acido con la circolazione interrotta potrebbe portare a un eccesso di acido nella piscina.

Pertanto, quando si sostituisce una pompa a velocità fissa con una pompa a velocità variabile, i professionisti delle piscine devono cercare modi per far coesistere i due timer al fine di massimizzare i vantaggi delle pompe a velocità variabile e far funzionare l'attrezzatura della piscina solo quando necessario.

## Come?

**Assicurati che IntelliFlo 3 VSF prenda il controllo dell'attrezzatura.**

Il controllo dell'attrezzatura della piscina tramite IntelliFlo 3 VSF richiede l'uso di un relè di pompa.

**Astuto ma non complicato.**

Si tratta di una connessione semplice che consente a IntelliFlo3 VSF di attivare/spegnere altri dispositivi nella piscina. Sarai in grado di controllare e modificare i tuoi programmi da qualsiasi luogo grazie all'app Pentair Home.



## Prima di iniziare

Assicuratevi di fornire un:

- + Un interruttore magnetotermico termico dimensionato correttamente per la pompa per piscina a velocità variabile. [Ad esempio](#) – dimensionato correttamente in base alla corrente massima (I<sub>I</sub>) riportata sulla targhetta della pompa.
  - Nel caso della IntelliFlo3 VSF da 1,5 CV (SKU: P-011069), si consiglia l'uso di un interruttore magnetotermico termico da 6A con curva C

Input Voltage Nominal	115/208-230 VAC
Input Current	12.0/6.4-5.9 Amps
Input Frequency	1PH, L1-L2 or L-N, 50 or 60 Hz
Max Input Watts	1350 W
Max Shaft Horsepower	1.5 HP
Speed Range	400 - 4000 RPM

Figura 1 - Valori della targhetta della IntelliFlo3 VSF 1,5 CV



### RISCHIO DI SCOSSA ELETTRICA O ELETTROCUTIO.

Questa connessione deve essere installata da un elettricista autorizzato o certificato o da un professionista di servizio qualificato in conformità con il Codice Elettrico Nazionale e tutti i codici e le ordinanze locali applicabili. Un'installazione impropria creerà un pericolo elettrico che potrebbe causare la morte o lesioni gravi agli utenti, agli installatori o ad altre persone a causa di una scossa elettrica, e potrebbe anche causare danni alla proprietà. Disconnettere sempre l'alimentazione alle pompe al dispositivo di protezione prima di iniziare i lavori. La mancata esecuzione di questa operazione potrebbe causare la morte o lesioni gravi a persone addette al servizio, utenti della piscina o altre persone a causa di una scossa elettrica e/o danni alla proprietà. Leggere tutti i manuali relativi a entrambi i dispositivi prima di tentare la connessione.

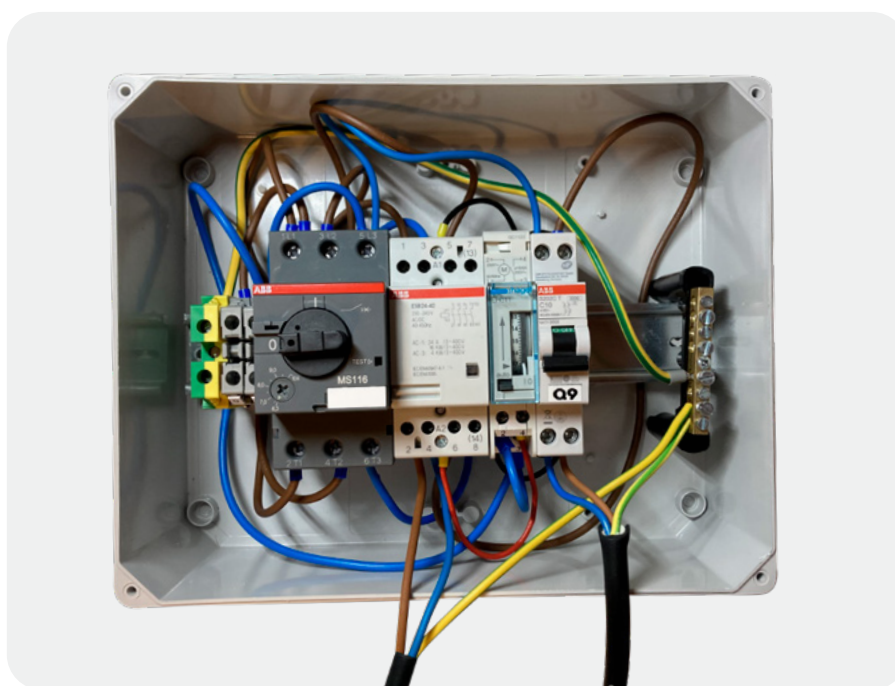


## GUIDA PASSO DOPO PASSO



Consultare il manuale di ciascun apparecchio prima di procedere all'installazione

1. Spegner l'alimentazione principale del quadro elettrico della piscina.
2. Rimuovere la vecchia pompa a velocità singola disconnettendo i collegamenti elettrici e idraulici. Consultare la Figura 2.



*Pompa standard*



*Pompa dosatrice di pH*



*Scatola di alimentazione  
del clorinatore.*

**Figura 2 Rimuovere i fili dal proteggi motore alla pompa**

3. Rimuovere il protettore del motore, il contattore e il timer per la piscina. Rimuovere i fili inutilizzati. Vedere la figura 3.
4. Installare la pompa IntelliFlo3 VSF seguendo le [istruzioni](#). Assicurarsi di collegare correttamente i tubi.





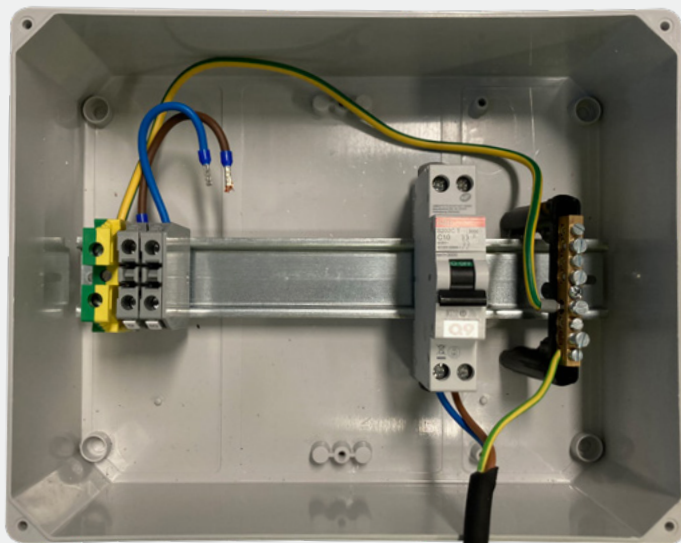
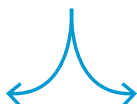


Figura 3

*Pompa dosatrice di pH*



*Scatola di alimentazione del clorinatore*

5. Collegare il cavo di alimentazione della pompa direttamente al interruttore magnetotermico. Vedere la Figura 5.

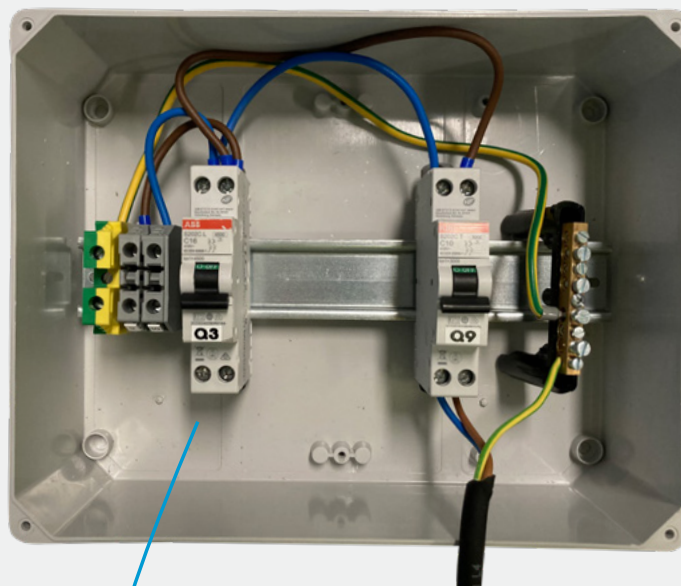


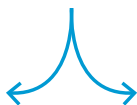
Figura 4



*IntelliFlo3 VSF*



*Pompa dosatrice di pH*



*Scatola di alimentazione del clorinatore.*



## GUIDA PASSO DOPO PASSO

6. Il relè IntelliFlo3 VSF può sostituire il timer della piscina. Collegare il cavo di alimentazione agli ausiliari (generatore di cloro salino, regolazione pH/Rx) dalla scatola elettrica al relè IntelliFlo3 VSF 16A, vedere la Figura 6.



Figura 5

Pompa dosatrice di pH

Scatola di alimentazione  
del clorinatore

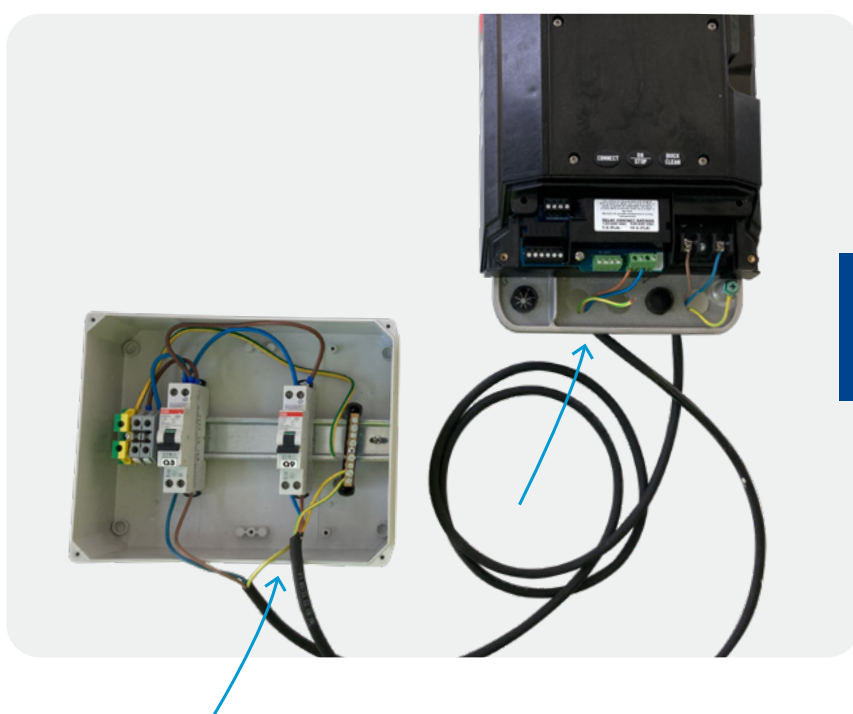
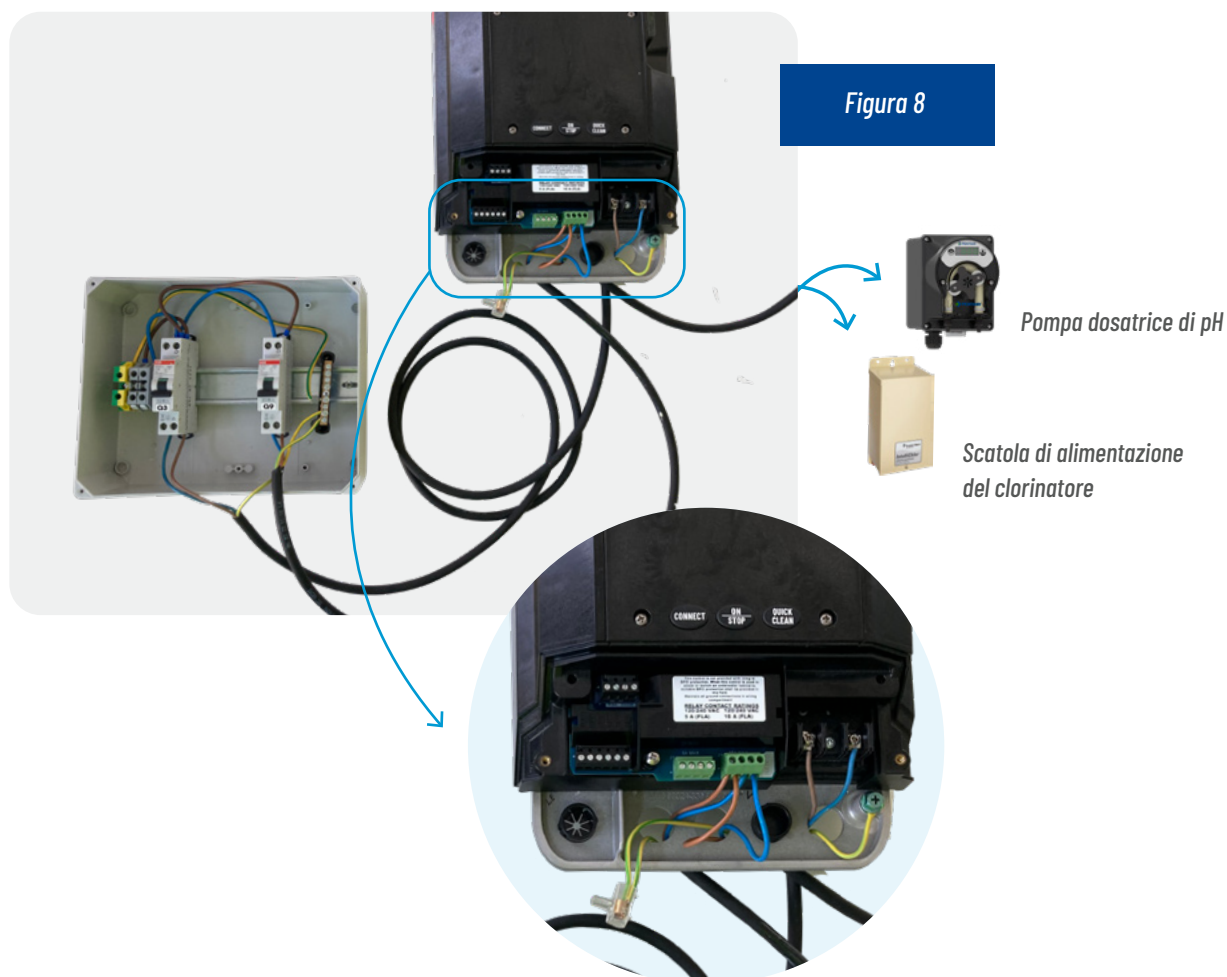


Figura 6 Dettaglio della connessione  
del relè IF3 al contattore  
del quadro elettrico



## GUIDA PASSO DOPO PASSO

7. Collegare i dispositivi ausiliari (pompe di regolazione pH/Rx o generatori di cloro al sale) all'uscita del contattore, vedere Figura 8.



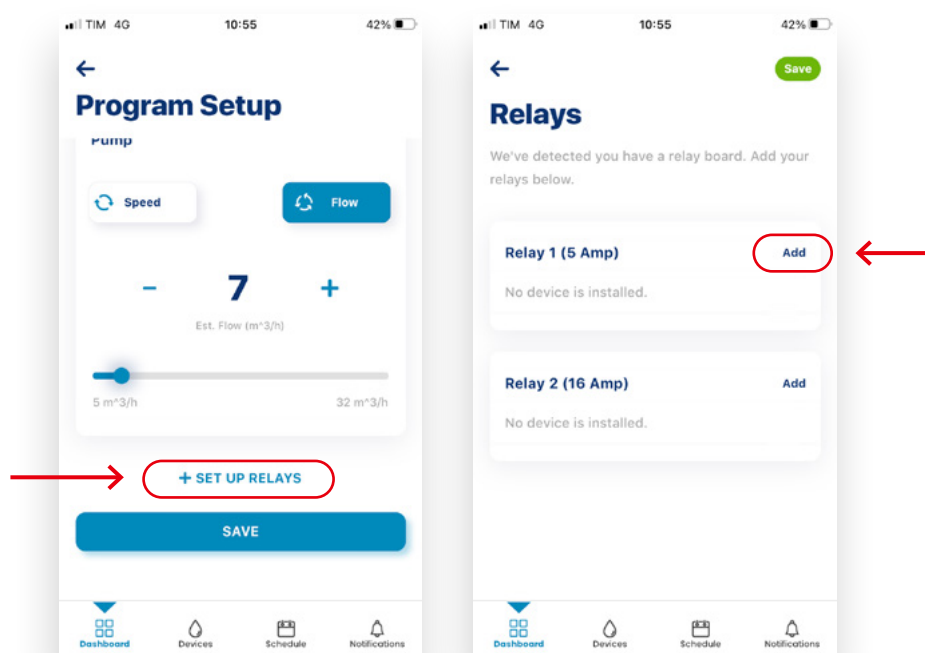
8. La IntelliFlo3 VSF è alimentata indipendentemente dallo stato dell'orologio. Per garantire che i dispositivi ausiliari, come un generatore di cloro al sale, funzionino all'orario desiderato, seguire i passi seguenti.



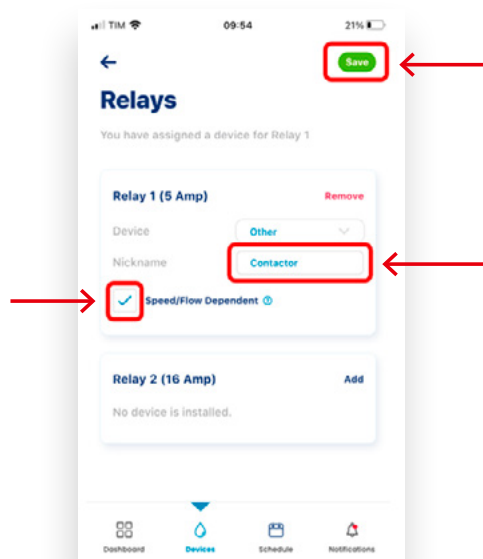


## GUIDA PASSO DOPO PASSO

- **Creare un nuovo programma e configurare i relè.**

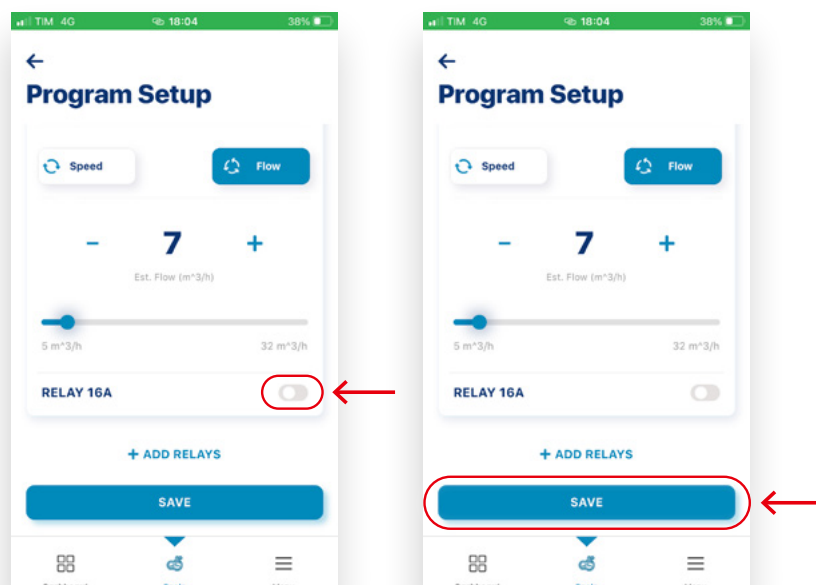


- **Aggiungere una spunta dipendente dal flusso  
(il relè si chiuderà solo quando la pompa è in funzione)**



## GUIDA PASSO DOPO PASSO

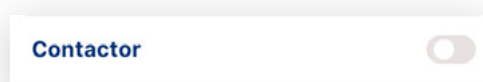
### - Attivare il relè e salvare



9. Testare la pompa per assicurarsi che funzioni correttamente. Accendere l'interruttore principale del quadro elettrico. Verificare l'alimentazione alla pompa della piscina e controllare che la pompa sia accesa.
10. Eseguire il programma configurato al passo 6. Verificare che i dispositivi ausiliari collegati al contattore siano attivi.
11. Impostare i programmi di IntelliFlo3 secondo l'orario desiderato per la modalità di funzionamento e la modalità di standby.
12. IntelliFlo 3 permette di creare fino a 8 programmi diversi. Su ciascun programma è possibile impostare il relè del contattore come acceso o spento:



*Se il relè del contattore è impostato su ON, tutti i dispositivi collegati al contattore rimarranno attivi durante quel programma.*



*Se il relè del contattore è impostato su OFF, la pompa seguirà il suo programma e i dispositivi ausiliari saranno spenti.*





Interessato a imparare come migliorare le piscine dei tuoi clienti con una pompa Pentair VS2? Segui il nostro [blog](#) (su [Linkedin](#) e sul sito [web](#)), presto pubblicheremo una guida dedicata simile.

### Ottimizza l'efficienza di una piscina intelligente e sostenibile con il Pentair Speedeo Connect

Il **Pentair Speedeo Connect** è il primo passo verso l'automazione della piscina e del suo equipaggiamento.

Fornisce:

- + **Controllo della pompa a velocità variabile** regolando la filtrazione in base alla temperatura dell'acqua
- + **Controllo della pompa di calore** programmando la sua attivazione a distanza
- + **Controllo di altri dispositivi**, come l'illuminazione

Quando è collegato, consente la monitoraggio in tempo reale e a distanza della temperatura dell'acqua e dell'aria. Permette ai tuoi clienti di verificare se tutto l'equipaggiamento funziona correttamente e se la copertura è chiusa dal loro divano o dal luogo di lavoro...

**L'automazione dell'equipaggiamento della piscina consente un utilizzo più efficiente e ne migliora la durata.**



Speedeo Connect -  
Il compagno ideale per qualsiasi pompa a velocità variabile.





[www.pentair.eu](http://www.pentair.eu)

Tutti i marchi registrati e i loghi mostrati sono di proprietà di Pentair.  
I loghi e i marchi registrati di terze parti sono di proprietà dei rispettivi proprietari.  
© 2023 Pentair, tutti i diritti riservati.