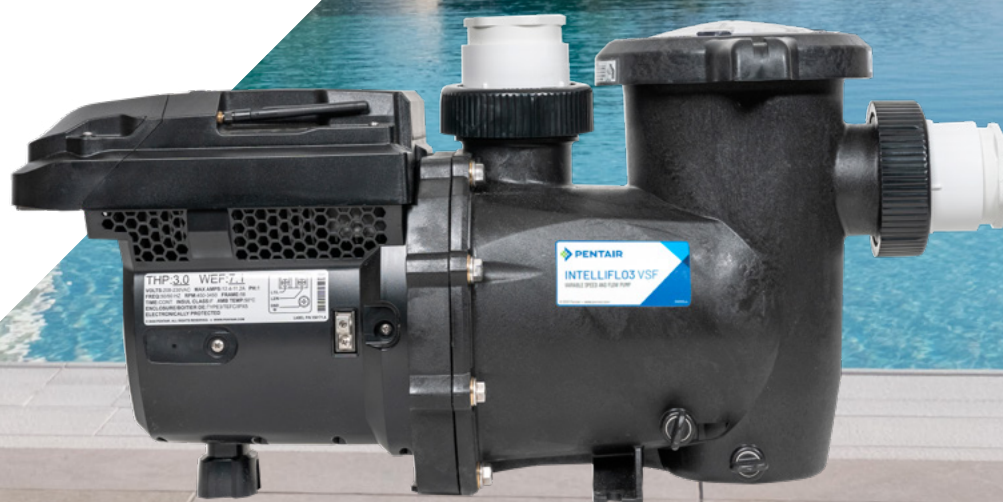


# AMÉLIOREZ LA PISCINE DE VOS CLIENTS AVEC LA MEILLEURE POMPE À VITESSE VARIABLE DE SA CATÉGORIE, LA 'PENTAIR INTELLIFLO3 VSF'

La manière la plus simple de remplacer  
une pompe par une Pentair IntelliFlo 3 VSF  
à faible consommation, et de la raccorder  
au boîtier électrique existant.



# LES NOUVELLES TECHNOLOGIES APPORTENT UNE MEILLEURE EFFICACITÉ ET PERMETTENT DE FAIRE DES ÉCONOMIES.

Mais comment choisir la meilleure pompe à vitesse variable pour remplacer une pompe à mono-vitesse... Et comment la faire fonctionner de manière optimale et efficace ?

## Pourquoi choisir une pompe à vitesse variable (pompe VS)?

La pompe de filtration permet à l'eau de circuler à travers le filtre de la piscine.

**Plus cela se produit fréquemment et régulièrement, meilleure sera la qualité de l'eau.**

La pompe à vitesse variable fonctionne en continu pendant de longues périodes à un débit faible. Elle ajuste sa vitesse en fonction des besoins de la piscine en termes de température, de filtration et d'utilisation. Cela se traduit par

- + Meilleure qualité de l'eau
- + Fonctionnement silencieux
- + Réduction de la consommation d'énergie d'environ 70%

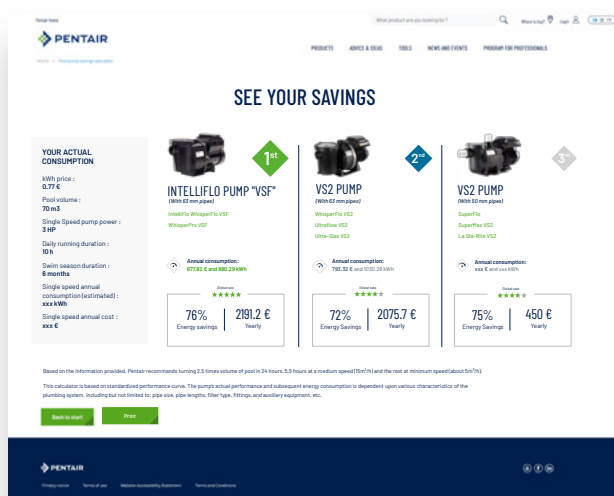
## Comment choisir la pompe VS parfaite : misez sur notre calculateur !

Pour choisir la solution optimale pour remplacer la pompe mono-vitesse de vos clients, Pentair propose [un calculateur facile à utiliser](#) sur son site internet.

Cet outil vous aide non seulement à sélectionner le meilleur modèle, mais également à calculer les économies d'énergie qu'il génère.

Sans aucun doute, votre premier choix sera la nouvelle pompe Pentair IntelliFlo3 VSF !

Désormais, tout ce qu'il reste à faire, c'est de l'installer. Comment procédons-nous pour la connexion électrique dans une installation existante ?



## Que faire avec l'horloge ?

En tant que professionnel de la piscine, vous êtes certainement familier avec les [horloges mécaniques de piscine](#). Elles sont munies d'un cadran que vous pouvez régler à l'heure souhaitée, et l'horloge contrôle automatiquement la durée pendant laquelle votre pompe de piscine mono-vitesse et les autres équipements fonctionnent.

En général, l'horloge de la piscine est réglée de sorte à ce que les équipements de la piscine, y compris la pompe mono-vitesse, fonctionnent entre 8 et 12 heures par jour

**Pour maximiser les avantages des pompes à vitesse variable, il est recommandé de les faire fonctionner à des vitesses plus basses pendant toute la journée en programmant l'horloge interne de leur unité de contrôle.**

Par conséquent, la pompe à vitesse variable devra :

- + Fonctionner indépendamment de l'horloge mécanique de la piscine.
- + Lorsque l'horloge de la piscine est activée, la pompe à vitesse variable doit fonctionner pour éviter que les équipements tels qu'un électrolyseur au sel ne se mettent en marche sans circulation d'eau dans le système. Il ne s'agit pas seulement d'une question de minutage, mais aussi de sécurité, car une pompe pH injectant de l'acide malgré l'arrêt de la circulation d'eau pourrait entraîner un apport excessif d'acide dans la piscine.

Ainsi, lorsqu'on remplace une pompe à mono-vitesse par une pompe à vitesse variable, il faut trouver un moyen de faire co-exister les 2 horloges , afin de maximiser les avantages des pompes à vitesse variable tout en faisant fonctionner l'équipement de la piscine uniquement lorsque cela est nécessaire.

## De quelle manière ?

### Assurez-vous que Intelliflo 3 VSF prenne le contrôle

Contrôler l'équipement de la piscine à travers IntelliFlo 3 VSF nécessite l'utilisation d'un relais de pompe.

**Astucieux, mais pas compliqué.**

Il s'agit d'une connexion simple qui permet à l'IntelliFlo 3 VSF d'activer/désactiver d'autres équipements dans la piscine. Vous pourrez contrôler et modifier les programmes de n'importe où grâce à l'application Pentair Home.



## Avant de commencer

Assurez-vous de fournir :

- + Un disjoncteur magnétothermique correctement dimensionné pour la pompe de piscine à vitesse variable. **Exemple** - Le bon dimensionnement dépend du courant maximal (I1) indiqué sur la plaque signalétique de la pompe.
  - Par exemple, sur l'IntelliFlo3 VSF 1,5 CV (SKU : P-011069), un disjoncteur magnétothermique de 6A de courbe C est recommandé.

Input Voltage Nominal	115/208-230 VAC
Input Current	12.0/6.4-5.9 Amps
Input Frequency	1PH, L1-L2 or L-N, 50 or 60 Hz
Max Input Watts	1350 W
Max Shaft Horsepower	1.5 HP
Speed Range	400 - 4000 RPM

Figure 1 - Valeurs de la plaque signalétique d'IntelliFlo3 VSF 1,5 CV.



### RISQUE DE CHOC ÉLECTRIQUE OU D'ÉLECTROCUTION.

L'installation de cette pompe pour piscine doit être confiée à un électricien homologué ou agréé ou à un agent de maintenance de piscine qualifié en conformité avec les exigences énoncées dans les normes et règlements locaux en vigueur. Une installation incorrecte peut créer un danger électrique pouvant entraîner la mort ou des blessures graves pour les utilisateurs, les installateurs ou d'autres personnes en raison d'un choc électrique, et peut également causer des dommages matériels. Déconnectez toujours l'alimentation des pompes au disjoncteur avant de commencer les travaux. Ne pas le faire pourrait entraîner la mort ou des blessures graves pour les techniciens de maintenance, les utilisateurs de la piscine ou d'autres personnes en raison d'un choc électrique et/ou de dommages matériels. Lisez tous les manuels des deux appareils avant d'essayer la connexion.

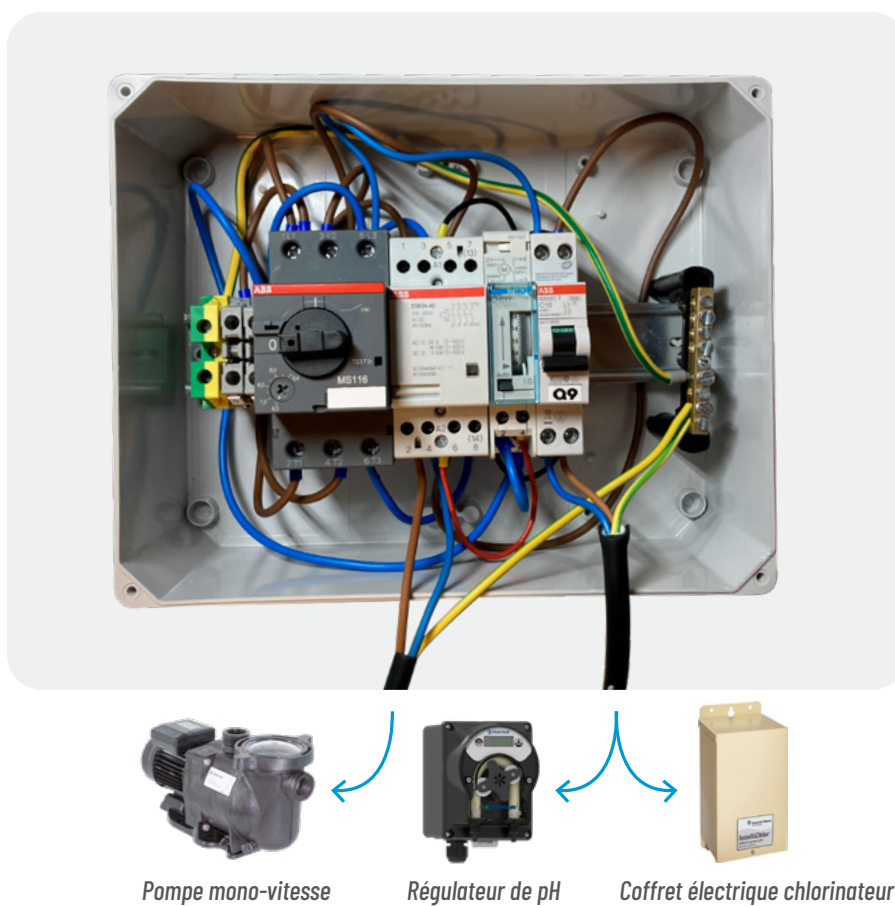


## GUIDE ÉTAPE PAR ÉTAPE



Consultez le manuel de chaque appareil avant de travailler sur l'installation.

1. Éteignez l'alimentation principale du panneau électrique de la piscine.
2. Retirez la vieille pompe mono-vitesse en déconnectant les connexions électriques et les raccords de plomberie. Voir Figure 2.



Pompe mono-vitesse

Régulateur de pH

Coffret électrique chlorinateur

Figure 2 Retirez les fils de la protection du moteur de la pompe

3. Retirez le protecteur de moteur, le contacteur et le minuteur de piscine. Retirez les fils inutilisés. Voir la Figure 3.
4. Installez la pompe IntelliFlo3 VSF en suivant les [instructions](#). Assurez-vous de connecter correctement les tuyaux.



## GUIDE ÉTAPE PAR ÉTAPE

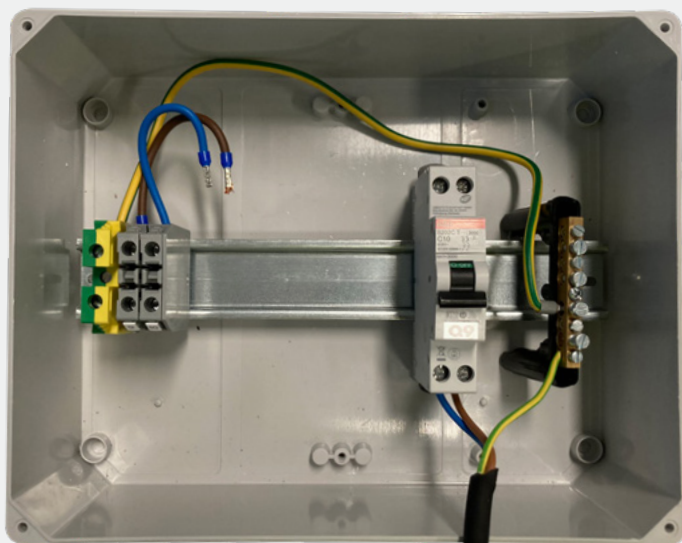
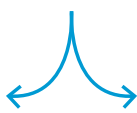


Figure 3

Régulateur de pH



Coffret électrique chlorinateur

5. Connectez le câble d'alimentation de la pompe directement au **disjoncteur thermomagnétique**. Voir la Figure 5.

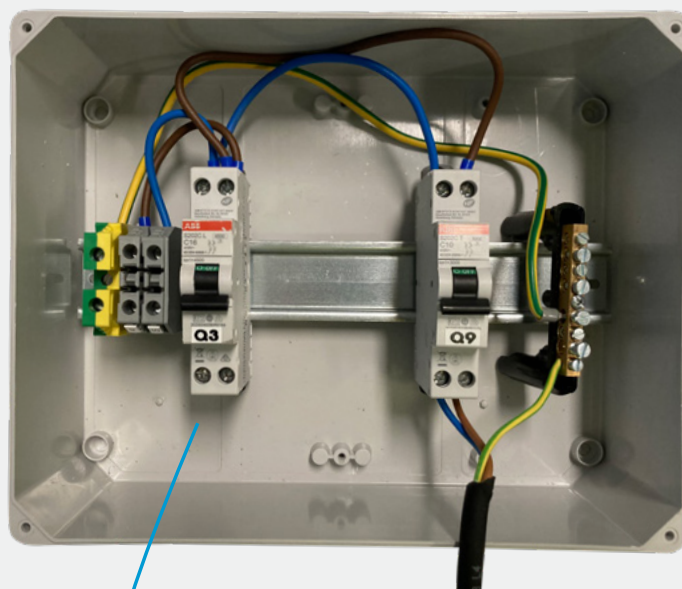


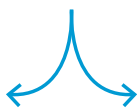
Figure 4



IntelliFlo3 VSF



Régulateur de pH

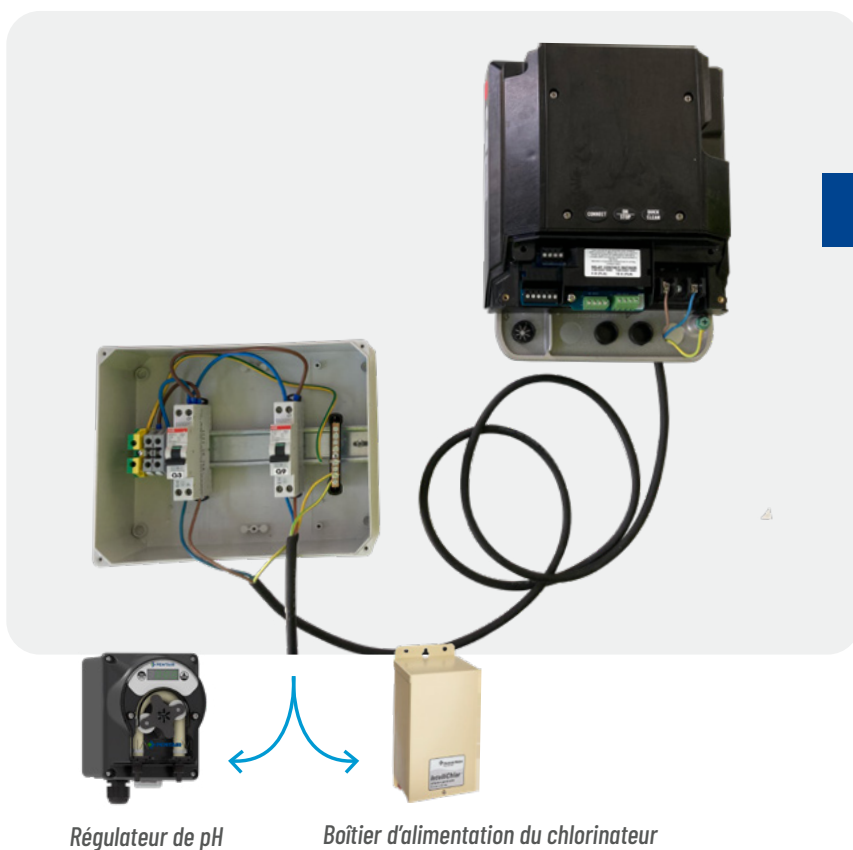


Coffret électrique chlorinateur

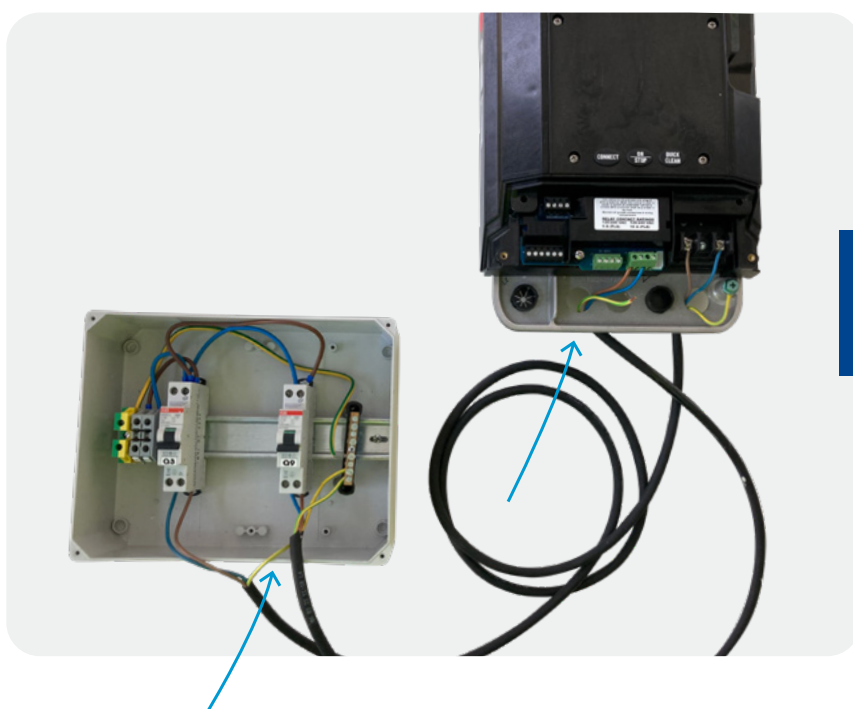


## GUIDE ÉTAPE PAR ÉTAPE

- 6. Le relais IntelliFlo3 VSF peut remplacer le minuteur de piscine. Connectez le câble d'alimentation des auxiliaires (générateur de chlore salé, régulation pH/Rx) depuis le coffret électrique au relais IntelliFlo3 VSF 16A, voir la Figure 6.**



**Figure 5**

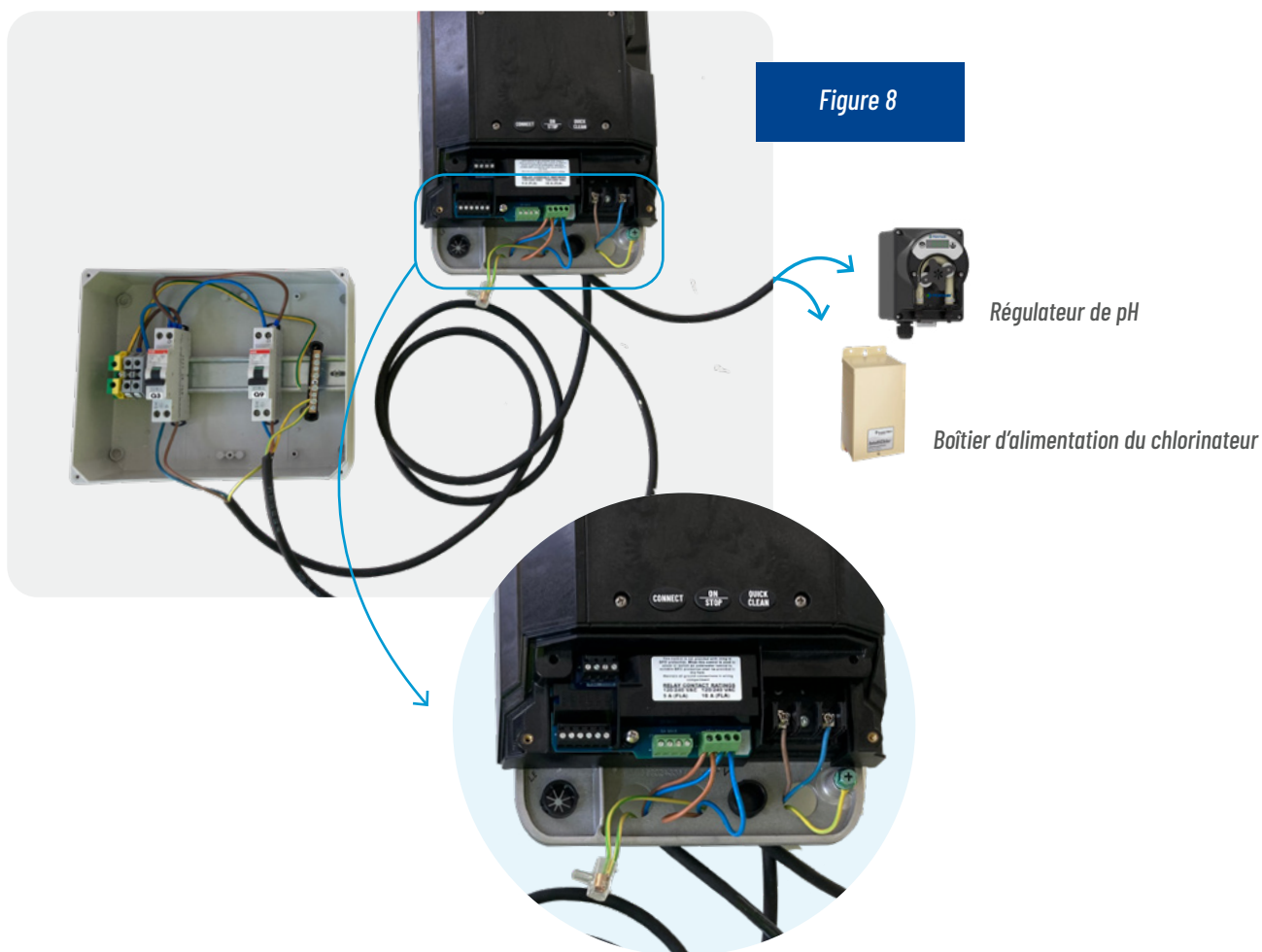


**Figure 6** Détail de la connexion du relais IF3 au contacteur du tableau de commutation.



## GUIDE ÉTAPE PAR ÉTAPE

7. Connectez les dispositifs auxiliaires (pompes de régulation pH/Rx ou générateurs de chlore au sel) à la sortie du contacteur, voir Figure 8.

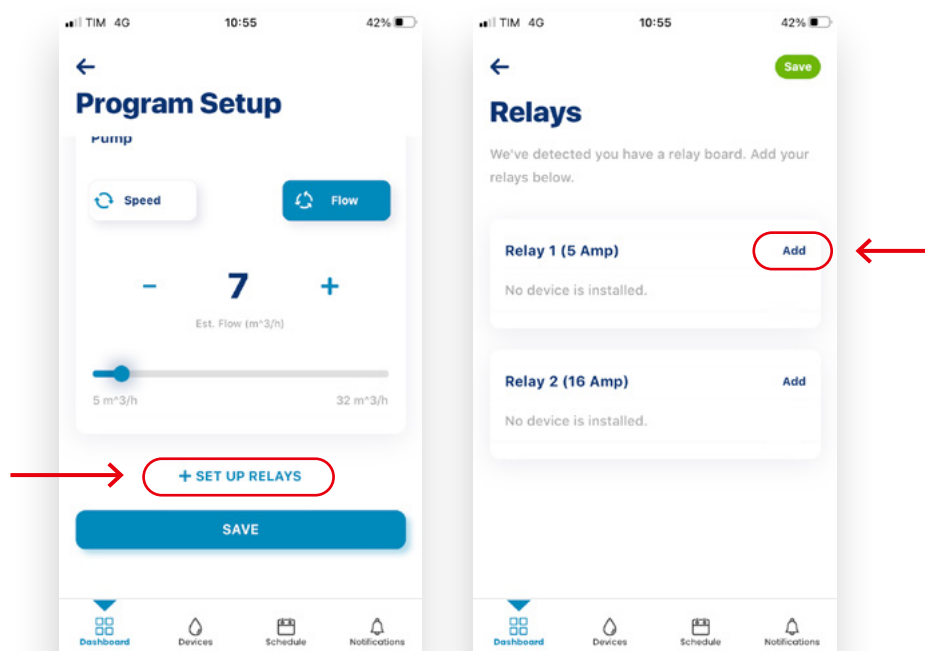


8. IntelliFlo3 VSF est alimenté indépendamment de l'état de l'horloge. Pour vous assurer que les dispositifs auxiliaires, tels qu'un générateur de chlore au sel, fonctionneront à l'heure souhaitée, suivez les étapes ci-après.

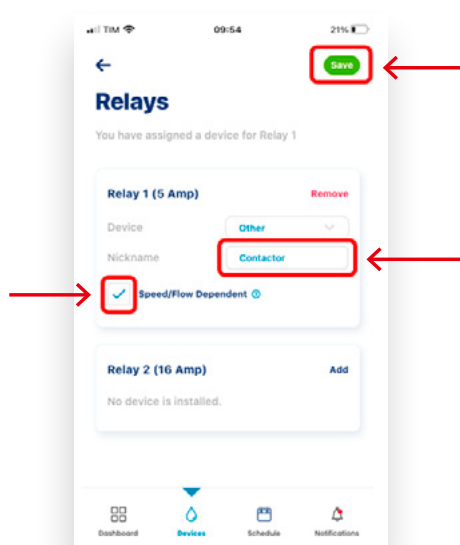


## GUIDE ÉTAPE PAR ÉTAPE

- **Créez un nouveau programme et configurez les relais**

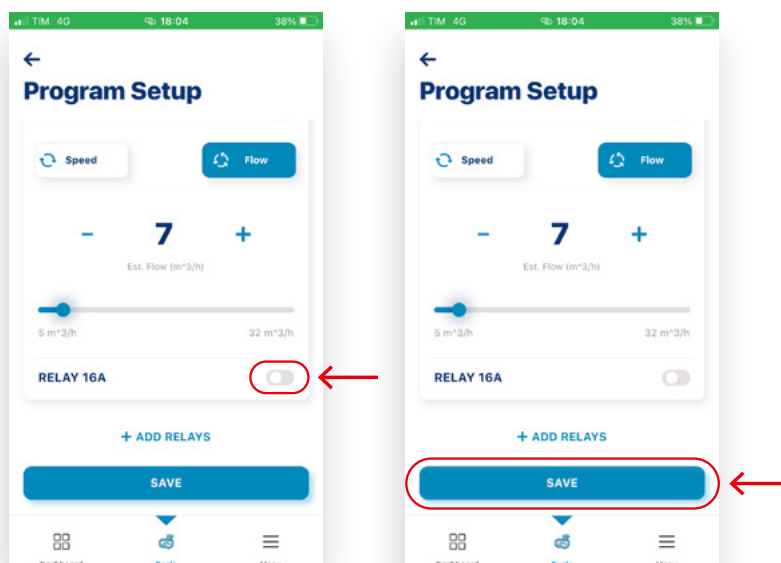


- **Ajoutez une condition dépendante du débit (le relais se fermera uniquement lorsque la pompe fonctionne)**



## GUIDE ÉTAPE PAR ÉTAPE

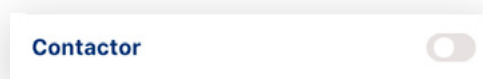
### - Activez le relais et enregistrez



9. Testez la pompe pour vous assurer qu'elle fonctionne correctement. Enclenchez le disjoncteur principal du tableau électrique. Vérifiez l'alimentation de la pompe de la piscine et assurez-vous que la pompe est alimentée.
10. Exécutez le programme configuré à l'étape 6. Vérifiez que les dispositifs auxiliaires connectés au contacteur sont actifs.
11. Réglez les programmes IntelliFlo3 VSF selon l'horaire souhaité pour le fonctionnement et le mode veille.
12. IntelliFlo 3 permet de créer jusqu'à 8 programmes différents. Sur chaque programme, vous pouvez définir le relais du contacteur comme étant activé ou désactivé :



*Si le relais du contacteur est activé (ON), tous les dispositifs connectés au contacteur resteront actifs pendant ce programme.*



*Si le relais du contacteur est désactivé (OFF), la pompe suivra son horaire, et les dispositifs auxiliaires seront éteints.*



## GUIDE ÉTAPE PAR ÉTAPE



Si vous souhaitez savoir comment faire évoluer une piscine avec une pompe Pentair VS2, suivez [notre blog \(Linkedin, site web\)](#). Nous publierons bientôt un guide similaire dédié à ces modèles de pompes.

### Optimisez l'efficacité d'une piscine vertueuse avec le Pentair Speedeo Connect.

Le **Pentair Speedeo Connect** est le premier pas vers l'automatisation de la piscine ainsi que de son équipement.

Il offre les avantages suivants :

- + **Contrôle de la pompe à vitesse variable** en ajustant la filtration en fonction de la température de l'eau
- + **Contrôle de la pompe à chaleur** en programmant son activation à distance
- + **Contrôle d'autres équipements**, tels que l'éclairage

Lorsqu'il est connecté, il permet une surveillance en temps réel et à distance de la température de l'eau et de l'air. Il permet à vos clients de vérifier si tous les équipements fonctionnent correctement et si la couverture est fermée depuis leur canapé ou leur lieu de travail...

**L'automatisation de l'équipement de piscine permet une utilisation plus efficace et améliore leur durabilité.**



Speedeo Connect -  
Le compagnon idéal pour  
n'importe quelle pompe  
à vitesse variable





[www.pentair.eu](http://www.pentair.eu)

L'ensemble des marques et logos affichés est la propriété de Pentair.  
Les logos et marques de tiers sont la propriété de leurs propriétaires respectifs.  
© 2023 Pentair, tous droits réservés.